



Commerce Equitable: changer d'échelle grâce à l'engagement des territoires

REJOIGNEZ
NOUS,
DEVENEZ
PARTENAIRE
!

Une initiative de :

Avec le financement de :

En partenariat avec :



FAIRTRADE TOWNS IN EUROPE

UNE DEMARCHE



Pour les collectivités territoriales

De progrès sur le long terme

Pour développer le commerce équitable

1 programme financé par l'Europe jusqu'en 2009

*Fairtrade Foundation UK, Max Havelaar Belgique
et Max Havelaar France*

C'est quoi ?

UNE INITIATIVE BRITANNIQUE

Garstang 1^{ère} Fairtrade Town 2000
448 collectivités Fairtrade Towns
en GB en 2009

L'histoire

UN MOUVEMENT INTERNATIONAL AU SUCCES GRANDISSANT

(20 pays) Royaume-Uni, Irlande, Finlande, Norvège, Suède, Danemark, Hollande, Belgique, Allemagne, Autriche, Italie, Espagne, Nouvelle-Zélande, Australie, Canada, Etats-Unis, Japon, Brésil, Pologne et France.

**730 territoires titrés en 2009 dans le monde et
plus de 1000 collectivités candidates.**

EN FRANCE : TERRITOIRES DE COMMERCE ÉQUITABLE

UNE DEMARCHE En relais de « 500 villes s'engagent pour le CE »
Pour tous les types de collectivités territoriales
Des actions déployées à l'échelle du territoire de la collectivité
De co-construction avec les acteurs locaux en faveur du CE

UN ENGAGEMENT Dans le cadre des politiques d'achats publics responsables
(Commerce équitable en complément des filières courtes)
Dans le cadre des politiques de développement durable
S'inscrivant dans le développement économique local

Des actions
concrètes

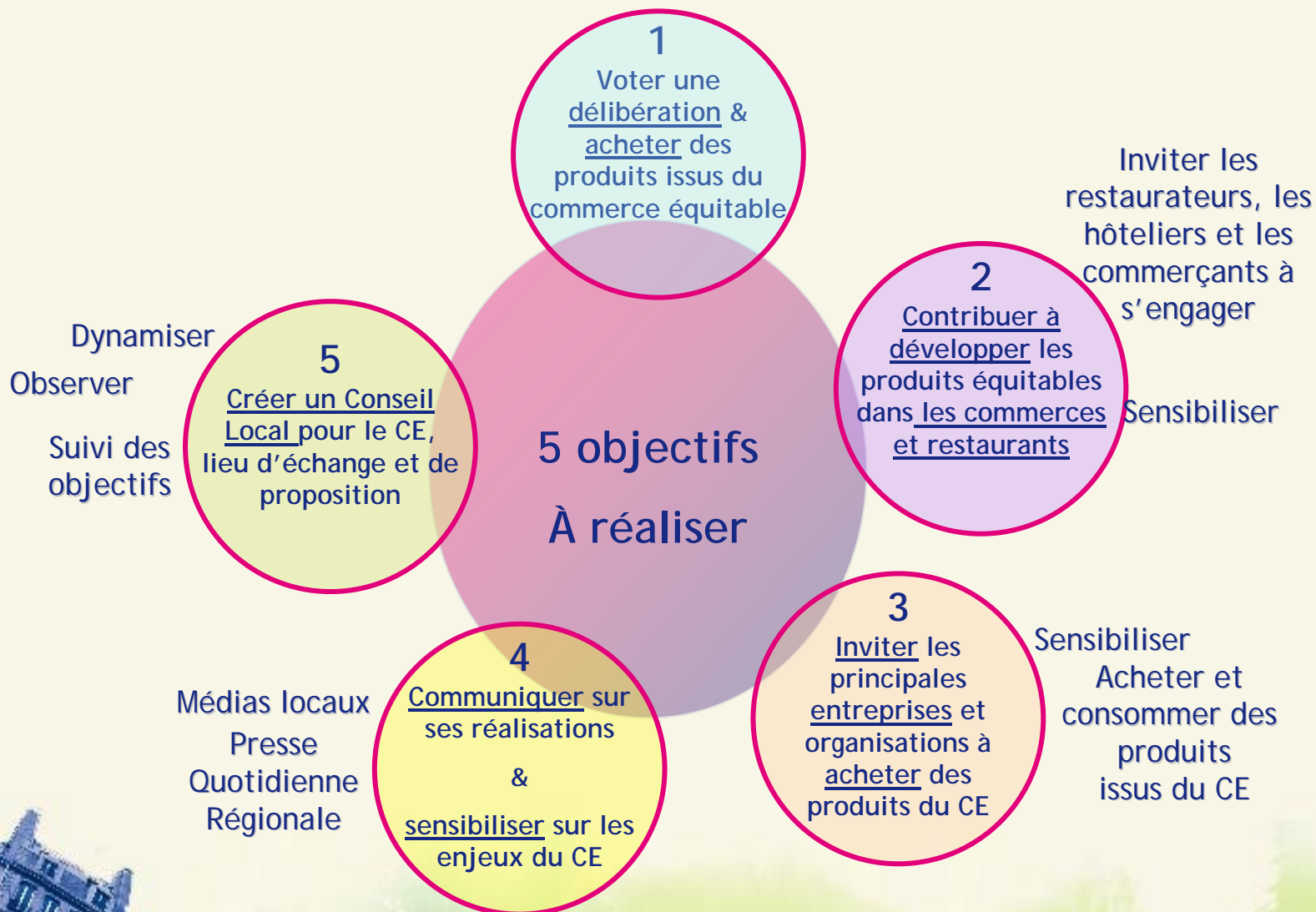
UNE DEMARCHE QUI FEDERE LES ACTEURS CLES DU CE

Une initiative Max Havelaar France

Aujourd'hui co-portée avec :

- Artisans du monde
- Plate-Forme pour le Commerce Equitable

COMMENT DEVIENT-ON UN TERRITOIRE DE COMMERCE ÉQUITABLE ?



3 TEMPS POUR DEVENIR & RESTER TERRITOIRE DE COMMERCE EQUITABLE

1 - LA COLLECTIVITE EST ENGAGEE

5 objectifs
à réaliser

2 - LA COLLECTIVITE POSTULE AU TITRE

Dossier de la
collectivité

Examen du Jury

Jury
National

Titre attribué pour
3 ans

3 - LA COLLECTIVITE GARDE LE CAP

Titre remis en jeu

LES STRUCTURES DE FONCTIONNEMENT

1- Le Conseil Local pour le commerce équitable

Instance participative d'émulation et d'échange

Création d'outils locaux de déploiement des actions

2- Le comité national d'orientation

Fait le bilan annuel des réalisations dans le cadre de la campagne

Propose & valide des orientations pour l'année suivante

3- Le Jury National d'attribution des titres

Étudie les candidatures

Remet et reconduit les Titres 1 ou 2 fois par an

LE CALENDRIER



LES COLLECTIVITES ENGAGEES

1. Conseil Régional Pays de la Loire
2. Conseil Régional Nord Pas de Calais
3. Ville de Alfortville (Val de Marne)
4. Ville de Boulogne-Billancourt (Hauts de Seine)
5. Ville de Cesson (Seine et Marne)
6. Ville de Cluses (Haute -Savoie)
7. Ville de Dijon (Côte d'Or)
8. Ville de Drancy (Seine St Denis)
9. Ville de Longjumeau (Essonne)
10. Ville de Lyon (Rhône)
11. Ville de Montreuil sous bois (Seine St Denis)
12. Ville de Mouans-Sartoux (Alpes Maritimes)
13. Ville de Nantes (Loire Atlantique)
14. Ville de Paris (Paris)
15. Ville de Saint-Paul de la Réunion (Ile de la Réunion)
16. Ville de Tours (Indre & Loire)

LES PARTENAIRES ENGAGES

Ils nous soutiennent

Union Européenne

Caisse des dépôts et
consignations

Agence française de
développement

Ministère des affaires
étrangères et européennes

Les partenaires fondateurs

Reporters d'Espoirs

EuroMed Marseille

Groupe SOS

Partenariats en cours de discussion

Les partenariats techniques:

AMF (Association des maires de France),

APASP (Association pour l'achat dans les
services publics),

AACT (Association des acheteurs des
collectivités territoriales),

WWF avec notamment la campagne « Oui
au bio dans ma cantine »

Les partenariats financiers:

**AFD, ADEME, La Poste, Groupe
Chèques Déjeuner, SNCF...**

CE QUE NOUS VOUS PROPOSONS

- ❖ Un représentant au sein du Jury National
- ❖ Une visibilité sur nos documents de communication (plaquette diffusée à 5000 exemplaires auprès des collectivités)
- ❖ Présence de votre logo sur notre site Internet et lien vers votre site
- ❖ Communication presse
Mention des partenaires dans l'ensemble des communiqués et dossiers de presse au niveau national (coordination de la campagne) et au niveau local (collectivités candidates)
- ❖ Valorisation du partenariat lors des salons où nous sommes présents (salons du commerce équitable, salons des maires, Buy and Care)

**ENGAGEZ-VOUS AUX COTES
DES COLLECTIVITES !
POUR CONTRIBUER A
DEVELOPPER LE
COMMERCE EQUITABLE !**

LE COMMERCE EQUITABLE : DES ENJEUX DE DEVELOPPEMENT DURABLE

LE DEVELOPPEMENT ECONOMIQUE

- Une juste rémunération
- Un développement local durable

LE DEVELOPPEMENT SOCIAL

- Une juste rémunération
- Le respect des règles de l'OIT
- Favorise l'action des femmes (*participation aux coopératives et aux instances de décisions des coopératives*)

LA PRESERVATION DE L'ENVIRONNEMENT

- La protection de l'environnement (*moins de chimie, prise en compte des éco-systèmes*)
- Encouragement à passer à l'agriculture biologique

LA CONTRIBUTION DES COLLECTIVITES

Rôle d'exemplarité

Rôle d'entraînement de tout un territoire

Rôle de la commande publique responsable

- Moyen de contribuer à faire émerger un autre mode de production
- Moyen de participer au développement local des pays du Sud

COMMERCE ÉQUITABLE ET ACHATS PUBLICS

Une offre de produits adapté aux collectivités

- Alimentaire : Boissons chaudes et jus de fruits, riz, fruits frais, Biscuits, Chocolat ...
- Non alimentaire : textiles (vêtements professionnels, sacs promotionnels...)

Nouveau Code des Marchés Publics

Introduction de clauses sociales et environnementales

Art.5 et art. 53 favorables pour acheter des produits équitables

Des exemples concrets d'achats équitables

- 100 % du café au Sénat et à l'Assemblée Nationale
- CR Nord Pas de Calais : action en faveur du Développement Durable initié en 1993 avec l'achat de café (achats éthiques)
- Ville de Nantes Ville Consomm'actrice
- Paris : vêtements des agents du service propreté en coton équitable
- La Poste : Tee-shirts et débardeurs en coton équitable

VOTRE CONTACT



www.territoires-ce.fr

Gaëlle Giffard

chefdeprojet@territoires-ce.fr

Tel: 01.42.09.05.73